

## TOOLS AND MATERIALS REQUIRED / OUTILS ET MATÉRIAUX REQUIS



**TAPE MEASURE**  
RUBAN À MESURER



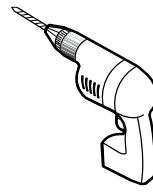
**PENCIL**  
CRAYON



**SCREWDRIVER**  
TOURNEVIS



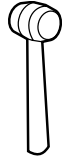
**SCREWDRIVER**  
TOURNEVIS



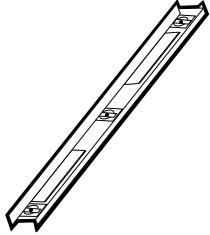
**DRILL**  
PERCEUSE



**1/4" & 1/8" DRILL BITS**  
MÈCHES 1/4" & 1/8"



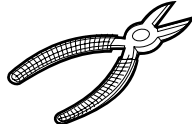
**MALLET**  
MAILLET



**LEVEL**  
NIVEAU



**BLOCK**  
BLOC



**CUTTING PLIERS**  
PINCE COUPANTE



**LONG NOSE LOCKING PLIERS**  
PINCE SERRE ÉTAU



**SILICONE**  
SCCELLANT

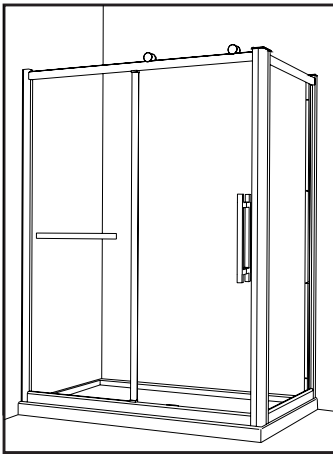


**5/16" HEX NUT DRIVER**  
TOURNE-ÉCROU 5/16"

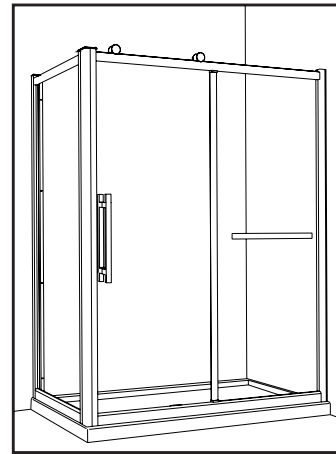
\* Use a 1/4" drill bit when drilling into ceramic tiles

\* Utiliser une mèche de 1/4" pour percer des tuiles en céramique.

## POSSIBLE CONFIGURATIONS / CONFIGURATIONS POSSIBLES

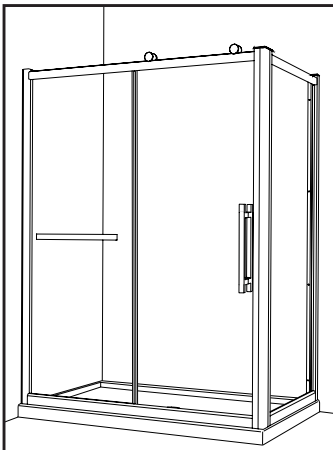


**With vertical column /  
Avec montant vertical**

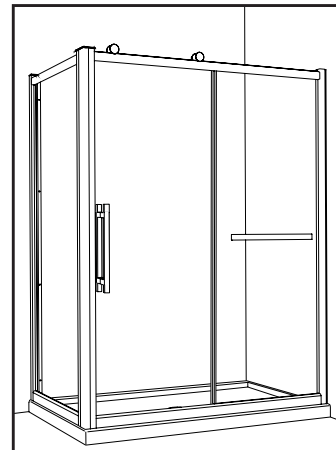


These configurations are shown in the installation.

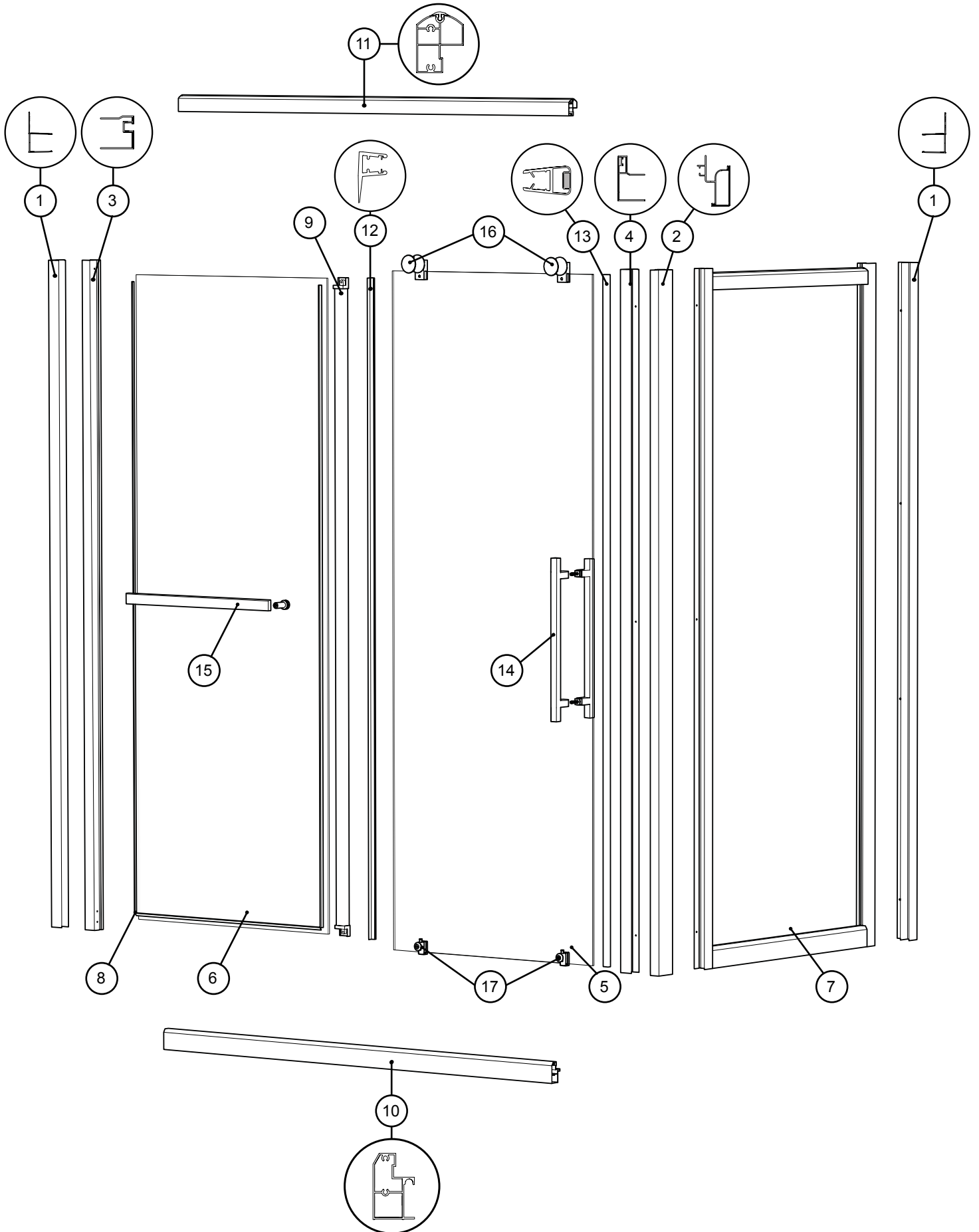
Ces configurations sont illustrées dans l'installation.



**Without vertical column /  
Sans montant vertical**



**PARTS LISTING (with vertical column) / LISTE DES PIÈCES (avec montant vertical)**



## HARDWARE (with vertical column) / QUINCAILLERIE (avec montant vertical)



18



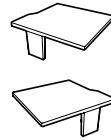
19



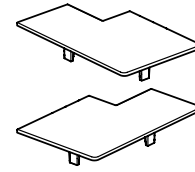
20



21



22



23



24



25



26



27



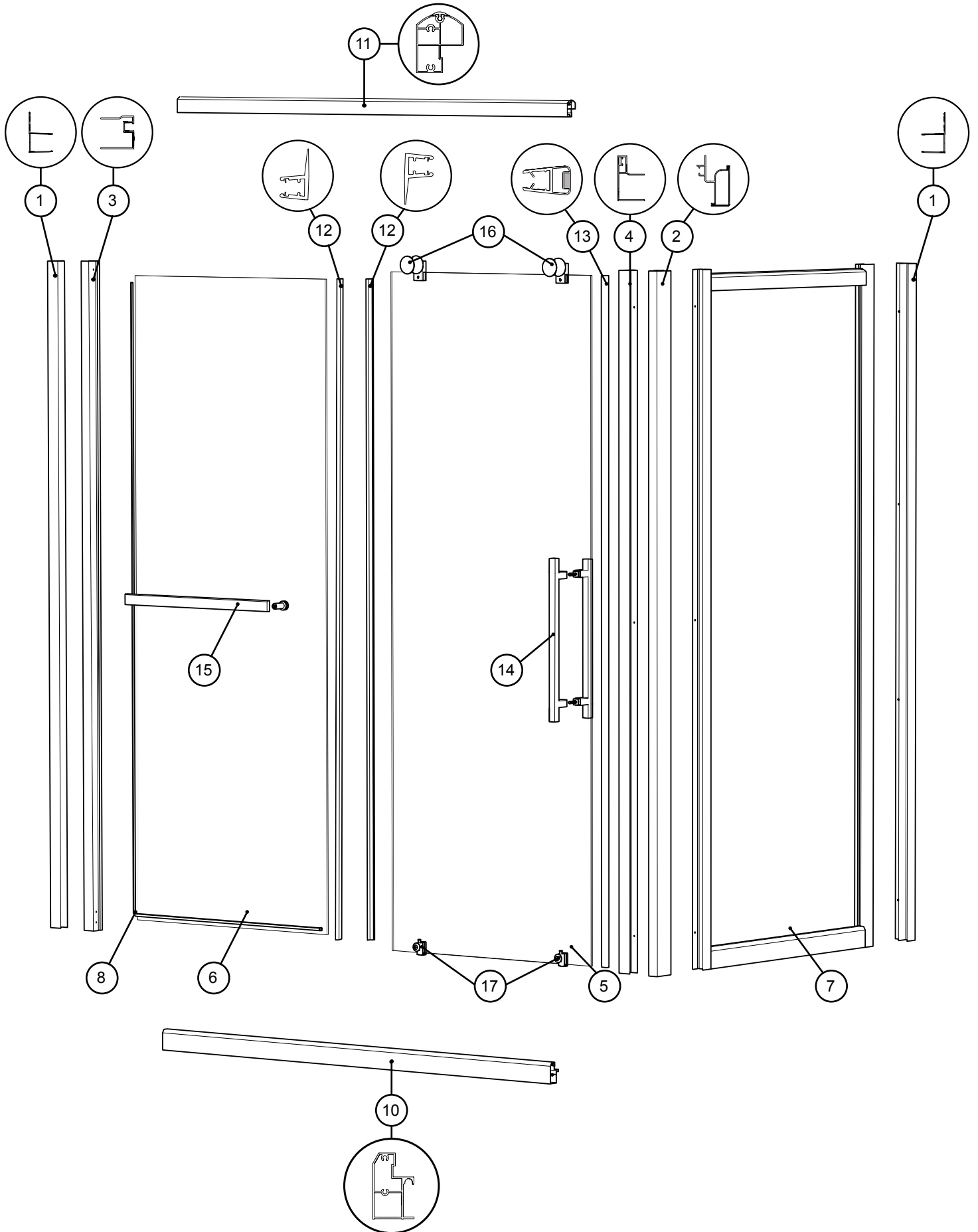
28



29

ITEM	PARTS / PIÈCES	QTY
1	WALL JAMB / JAMBAGE	2
2	CORNER JAMB / JAMBAGE DU COIN	1
3	EXPANDER / EXTENSEUR	1
4	MAGNETIC EXPANDER / EXTENSEUR MAGNÉTIQUE	1
5	DOOR PANEL / PANNEAU DE PORTE	1
6	FIXED PANEL / PANNEAU FIXE	1
7	RETURN PANEL / PANNEAU DE RETOUR	1
8	EXTERIOR GASKET / JOINT EXTÉRIEUR	1
9	VERTICAL COLUMN / MONTANT VERTICAL	1
10	BOTTOM TRACK / RAIL INFÉRIEUR	1
11	TOP TRACK / RAIL SUPÉRIEUR	1
12	SIDE GASKET / JOINT LATÉRAL	1
13	MAGNETIC DOOR GASKET / JOINT MAGNÉTIQUE	1
14	HANDLE / POIGNÉE	1
15	TOWEL BAR / BARRE À SERVIETTE	1
16	TOP WHEEL / ROULETTE SUPÉRIEUR	2
17	BOTTOM WHEEL / ROULETTE INFÉRIEUR	2
18	GLASS SUPPORT / SUPPORT DE VERRE	4
19	STOPPER / BUTOIR	1
20	SCREW CAP / CAPUCHON COUVRE-VIS	9
21	BACK SCREW CAP / L'ARRIÈRE DU CAPUCHON COUVRE-VIS	9
22	COVER FOR THE EXPANDER / CAPUCHON POUR L'EXTENSEUR	2
23	COVER FOR CORNER JAMB / CAPUCHON POUR LE JAMBAGE DU COIN	1
24	COVER FOR THE WALL JAMB / CAPUCHON POUR LE JAMBAGE	2
25	WALL PLUG / CHEVILLE	8
26	PAN SELF DRILLING SCREW #M4-35 / VIS PAN AUTO-PERÇANTE #M4-35	16
27	PAN HEAD SCREW #M4-12 / VIS PAN #M4-12	1
28	PAN HEAD SCREW #M4-10 / VIS PAN #M4-10	12
29	FLAT HEAD SELF DRILLING SCREW #M4-20 / VIS À TÊTE PLATE AUTO-PERÇANTE #M4-20	2

**PARTS LISTING (without vertical column) / LISTE DES PIÈCES (sans montant vertical)**



## HARDWARE (without vertical column) / QUINCAILLERIE (sans montant vertical)



8



18



19



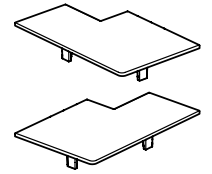
20



21



22



23



24



25



26



27



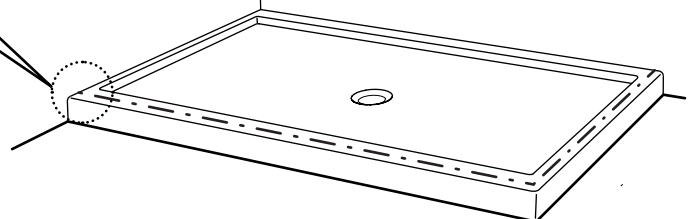
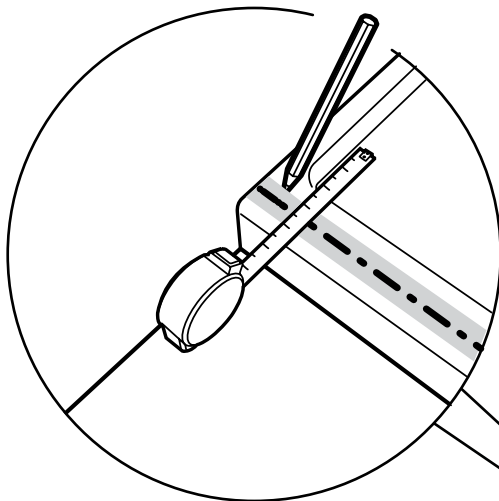
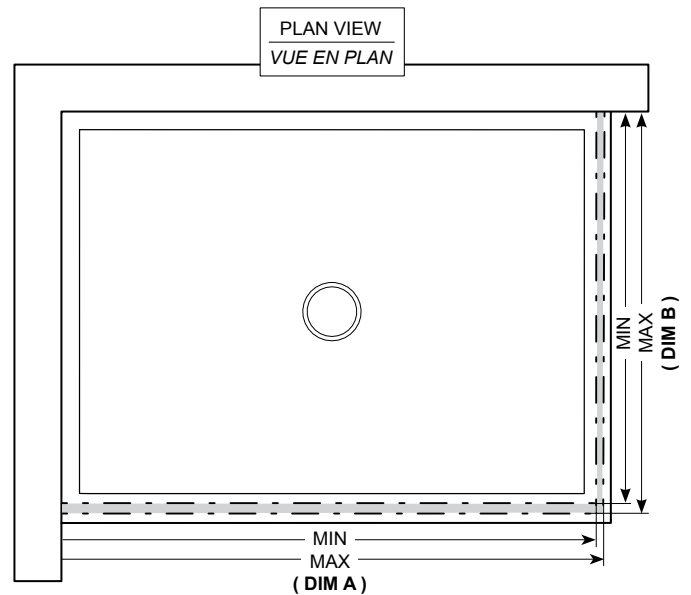
28



29

ITEM	PARTS / PIÈCES	QTY
1	WALL JAMB / JAMBAGE	2
2	CORNER JAMB / JAMBAGE DU COIN	1
3	EXPANDER / EXTENSEUR	1
4	MAGNETIC EXPANDER / EXTENSEUR MAGNÉTIQUE	1
5	DOOR PANEL / PANNEAU DE PORTE	1
6	FIXED PANEL / PANNEAU FIXE	1
7	RETURN PANEL / PANNEAU DE RETOUR	1
8	EXTERIOR GASKET / JOINT EXTÉRIEUR	1
9	GLASS FASTENER / FIXATION DE VERRE	2
10	BOTTOM TRACK / RAIL INFÉRIEUR	1
11	TOP TRACK / RAIL SUPÉRIEUR	1
12	SIDE GASKET / JOINT LATÉRAL	2
13	MAGNETIC DOOR GASKET / JOINT MAGNÉTIQUE	1
14	HANDLE / POIGNÉE	1
15	TOWEL BAR / BARRE À SERVIETTE	1
16	TOP WHEEL / ROULETTE SUPÉRIEUR	2
17	BOTTOM WHEEL / ROULETTE INFÉRIEUR	2
18	GLASS SUPPORT / SUPPORT DE VERRE	4
19	STOPPER / BUTOIR	1
20	SCREW CAP / CAPUCHON COUVRE-VIS	14
21	BACK SCREW CAP / L'ARRIÈRE DU CAPUCHON COUVRE-VIS	14
22	COVER FOR THE EXPANDER / CAPUCHON POUR L'EXTENSEUR	2
23	COVER FOR CORNER JAMB / CAPUCHON POUR LE JAMBAGE DU COIN	1
24	COVER FOR THE WALL JAMB / CAPUCHON POUR LE JAMBAGE	2
25	WALL PLUG / CHEVILLE	8
26	PAN SELF DRILLING SCREW #M4-35 / VIS PAN AUTO-PERÇANTE #M4-35	16
27	PAN HEAD SCREW #M4-12 / VIS PAN #M4-12	1
28	PAN HEAD SCREW #M4-10 / VIS PAN #M4-10	12
29	FLAT HEAD SELF DRILLING SCREW #M4-20 / VIS À TÊTE PLATE AUTO-PERÇANTE #M4-20	2

MODEL MODÈLE	DIM A = FRONT OPENING OUVERTURE DU DEVANT		DIM B = SIDE OPENING OUVERTURE DU CÔTÉ	
	MIN	MAX	MIN	MAX
4836	45 <sup>5</sup> / <sub>8</sub> "	46 <sup>1</sup> / <sub>8</sub> "	33"	33 <sup>1</sup> / <sub>2</sub> "
	116cm	117cm	84cm	85cm
4842	45 <sup>5</sup> / <sub>8</sub> "	46 <sup>1</sup> / <sub>8</sub> "	39"	39 <sup>1</sup> / <sub>2</sub> "
	116cm	117cm	99cm	100cm
4848	45 <sup>5</sup> / <sub>8</sub> "	46 <sup>1</sup> / <sub>8</sub> "	45"	45 <sup>1</sup> / <sub>2</sub> "
	116cm	117cm	114cm	116cm
6036	57 <sup>5</sup> / <sub>8</sub> "	58 <sup>1</sup> / <sub>8</sub> "	33"	33 <sup>1</sup> / <sub>2</sub> "
	146cm	148cm	84cm	85cm
6042	57 <sup>5</sup> / <sub>8</sub> "	58 <sup>1</sup> / <sub>8</sub> "	39"	39 <sup>1</sup> / <sub>2</sub> "
	146cm	148cm	99cm	100cm
6048	57 <sup>5</sup> / <sub>8</sub> "	58 <sup>1</sup> / <sub>8</sub> "	45"	45 <sup>1</sup> / <sub>2</sub> "
	146cm	148cm	114cm	116cm
7236	69 <sup>5</sup> / <sub>8</sub> "	70 <sup>1</sup> / <sub>8</sub> "	33"	33 <sup>1</sup> / <sub>2</sub> "
	177cm	178cm	84cm	85cm
7242	69 <sup>5</sup> / <sub>8</sub> "	70 <sup>1</sup> / <sub>8</sub> "	39"	39 <sup>1</sup> / <sub>2</sub> "
	177cm	178cm	99cm	100cm
7248	69 <sup>5</sup> / <sub>8</sub> "	70 <sup>1</sup> / <sub>8</sub> "	45"	45 <sup>1</sup> / <sub>2</sub> "
	177cm	178cm	114cm	116cm



THE INSTALLATION SHOWN IS BASED ON PLUMB FINISHED WALLS AND A LEVELLED BASE. IF THESE CONDITIONS ARE NOT MET, PLEASE ADJUST ACCORDINGLY.

L'INSTALLATION ILLUSTRÉE EST BASÉE SUR DES MURS FINIS D'APLOMB ET UNE BASE DE DOUCHE NIVELÉE. SI CES CONDITIONS NE SONT PAS PRÉSENTÉES, VEUILLEZ AJUSTER EN CONSÉQUENCE.