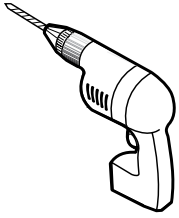


TOOLS REQUIRED / OUTILS REQUIS



DRILL
PERCEUSE



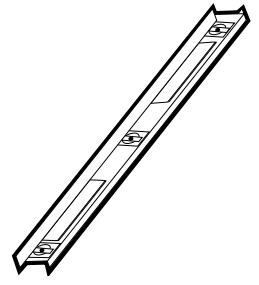
1/4" & 1/8" DRILL BITS
MÈCHE 1/4" & 1/8"



SCREWDRIVER
TOURNEVIS



LONG NOSE LOCKING PLIERS (X2)
PINCE SERRE ÉTAU (X2)



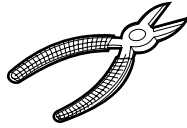
LEVEL
NIVEAU



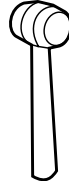
PENCIL
CRAYON



TAPE MEASURE
RUBAN À MESURER



CUTTING PLIERS
PINCE COUPANTE



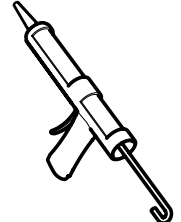
MALLET
MAILLET



BLOCK
BLOC



WRENCH
CLÉ À FOURCHE

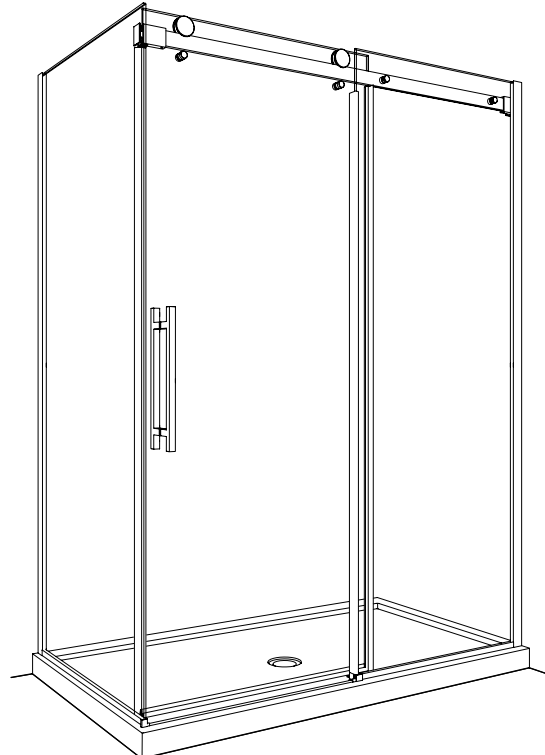
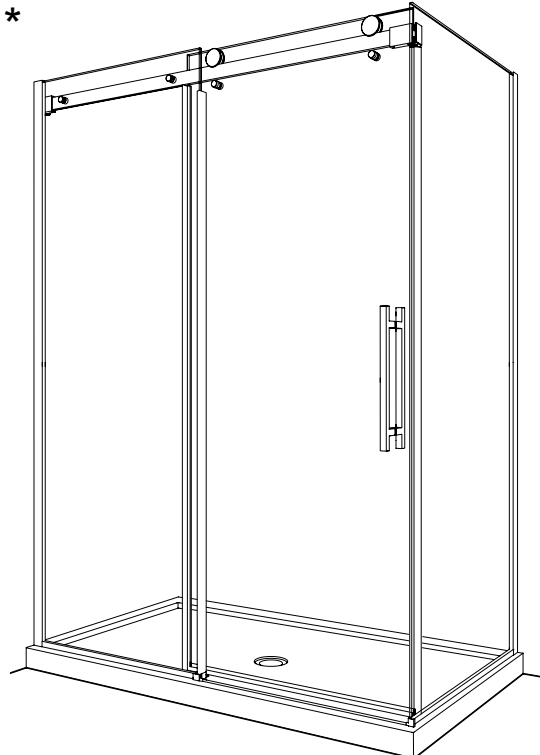


SILICONE
SCCELLANT

* Use a 1/4" drill bit when drilling into ceramic tiles

* Utiliser une mèche de 1/4" pour percer des tuiles en céramique.

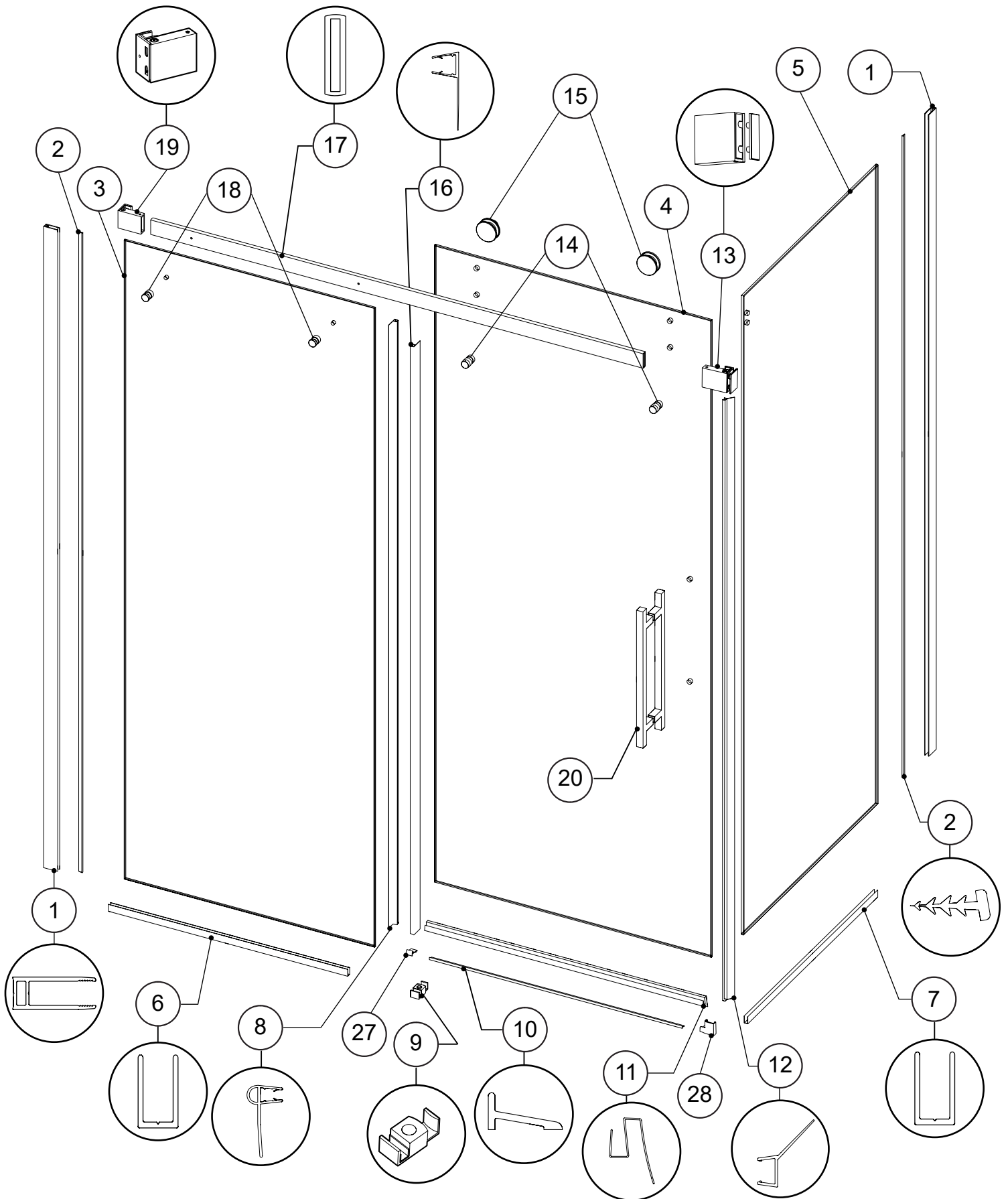
POSSIBLE CONFIGURATIONS / CONFIGURATIONS POSSIBLES



* This configuration illustrated in this manual.

* Cette configuration est illustrée dans ce manuel.

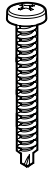
PARTS LISTING / LISTE DES PIÈCES



PARTS LISTING / LISTE DES PIÈCES



21



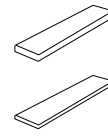
22



23



24



25



26

ITEM	PARTS LISTING / LISTE DES PIÈCES	QTY
1	WALL JAMB / JAMBAGE	2
2	WALL JAMB GASKET / JOINT DU JAMBAGE	2
3	FIXED PANEL / PANNEAU FIXE	1
4	DOOR PANEL / PANNEAU DE PORTE	1
5	RETURN PANEL / PANNEAU DE RETOUR	1
6	U-CHANNEL FOR FIXED PANEL / PROFILÉ EN «U» POUR PANNEAU FIXE	1
7	U-CHANNEL FOR RETURN PANEL / PROFILÉ EN «U» POUR PANNEAU DE RETOUR	1
8	MID GASKET FOR DOOR PANEL / JOINT LATÉRAL POUR LE PANNEAU DE PORTE	1
9	BOTTOM DOOR GASKET / JOINT INFÉRIEUR DE PORTE	1
10	ALUMINUM THRESHOLD / SEUIL DE RÉTENTION	1
11	BOTTOM DOOR GASKET / JOINT INFÉRIEUR DE PORTE	1
12	DOOR CLOSING GASKET / JOINT FERMETURE DE PORTE	1
13	RETURN PANEL GLASS MOUNT BRACKET / SUPPORT DE VERRE POUR PANNEAU DE RETOUR	1
14	ANTI-JUMP / ANTI-SAUT	2
15	ROLLER / ROULETTE	2
16	MID GASKET FOR FIXED PANEL / JOINT LATÉRAL POUR PANNEAU FIXE	1
17	RUNNING RAIL / BARRE DE ROULEMENT	1
18	GLASS FASTENER / FIXATION DE VERRE	2
19	FIXED PANEL WALL MOUNT BRACKET / SUPPORT MURAL POUR PANNEAU FIXE	1
20	DOOR HANDLE / POIGNÉE DE PORTE	1
ITEM	HARDWARE LISTING / LISTE DE QUINCAILLERIE	QTY
21	WALL PLUG / CHEVILLE	6
22	PAN SELF-DRILLING SCREW / VIS PAN AUTO PERÇANTE	7
23	SCREW / VIS	2
24	KEY / CLÉ	1
25	CLEAR SETTING BLOCK (2 X 1/16" & 2 X 1/8") / BLOC À NIVEAU TRANSPARENT (2 X 1/16" & 2 X 1/8")	8
26	HEX KEY 3MM / CLÉ HEXAGONALE 3MM	1
27	THRESHOLD ANCHOR / L'ANCRAGE DE SEUIL	1
28	CORNER THRESHOLD / ANCRAGE DU SEUIL DE COIN	1