

## Latitude Tub Shield / Écran de baignoire | Tub / Baignoire

Fixed panel tub shield / Panneau fixe écran de baignoire



Model shown / Modèle présenté : LAVT32-33-43

### FEATURES / CARACTÉRISTIQUES :

- Single walk-in tub panel  
*Panneau simple de plain - pied*
- Tempered glass thickness: 5/16" (8mm) clear  
*Verre trempé épaisseur du verre" 5/16" (8mm) clair*
- Silk screen design - high style, low maintenance  
*Sérigraphie sur le verre - ne pèlera pas au fil du temps*
- Easy to install (see Instruction Manual)  
*Facile à installer (Voir le manuel d'instruction)*

garantie  
limitée de  
**10**  
ans  
year limited  
warranty

 FLEURCO™SEKUR<sup>+</sup>  
PROTECTION DE SÉCURITÉ (S.R.É.)  
SAFETY PROTECTION (S.R.T.)

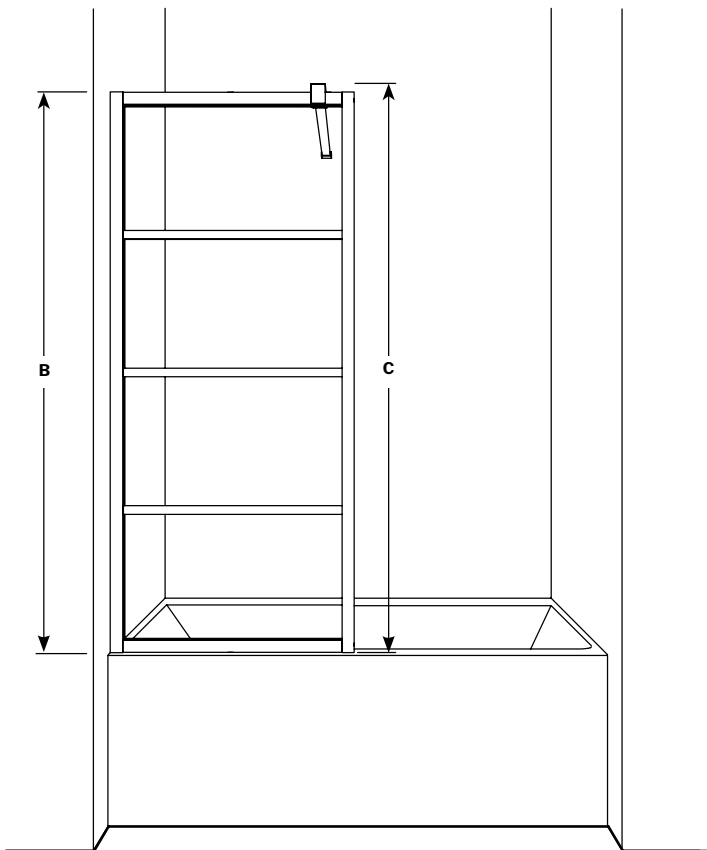
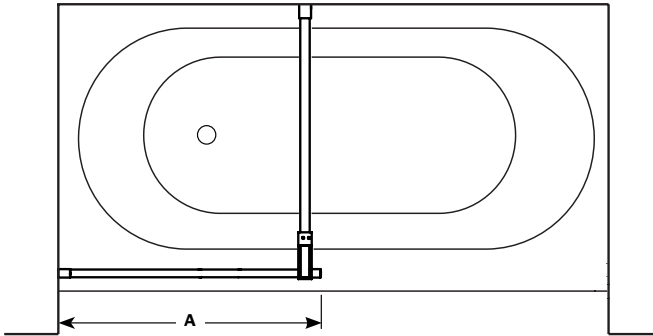
5 year limited warranty / Garantie limitée de 5 ans

 Microtek®  
FLEURCO  
Glass surface protection  
Protection de verre

**Technical information / Information technique**

Project / Projet : Contact : Date : Tel / Tél :	Products and specifications are subject to change without notice. Please contact our sale office for any further enquiry.  <i>Les produits et les caractéristiques peuvent être modifiés sans préavis. Pour toute demande de renseignements, veuillez communiquer avec notre service à la clientèle.</i>	<b>GLASS OPTIONS / VERRE</b>	<b>FINISH OPTIONS / FINI</b>
		5/16" (8mm)  43 : Clear with black silk screen / Clair avec sérigraphie de noir sur le verre	33 : Matte Black / Noir mat

**Top View / Plan**



<b>MODEL MODÈLE</b>	<b>WIDTH LARGEUR (A)</b>	<b>HEIGHT HAUTEUR (B)</b>	<b>HEIGHT TO TOP SUPPORT BAR HAUTEUR JUSQU'AU LA BARRE DE SUPPORT (C)</b>
<b>LAVT28</b>	28 ½" to/à 29" 723mm to/à 736mm	66" 1676mm	66 ¾" 1695mm
<b>LAVT32</b>	32 ½" to/à 33" 825mm to/à 838mm	66" 1676mm	66 ¾" 1695mm

**Technical information / Information technique**

Project / Projet : Contact : Date : Tel / Tél :	Products and specifications are subject to change without notice. Please contact our sale office for any further enquiry.  <i>Les produits et les caractéristiques peuvent être modifiés sans préavis. Pour toute demande de renseignements, veuillez communiquer avec notre service à la clientèle.</i>	<b>GLASS OPTIONS / VERRE</b>	<b>FINISH OPTIONS / FINI</b>
		5/16" (8mm)  43 : Clear with black silk screen / Clair avec sérigraphie de noir sur le verre	33 : Matte Black / Noir mat

